



Diamond Grade DG³ (RA3) - Serie 4090

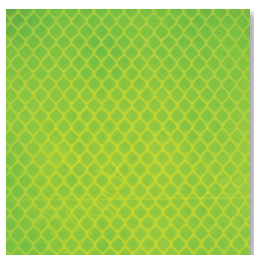


Ausführung

Empfohlen für alle Überkopfwegweiser sowie Verkehrszeichen mit hoher Umfeldleuchtdichte und/oder ungünstiger Position sowie auch Straßen mit hoher Geschwindigkeit, gemäß ÖNORM V 2050. Beruckbar mit den Farben der Serie 880I & 880N
Funktionsgarantie: 12 Jahre

ART.-NR.	M ² / ROLLE	FARBE	ABMESSUNGEN	VPE
4090-914	41,80	weiss	914 mm x 45,7 m	1
4090-1220	55,80	weiss	1.220 mm x 45,7 m	1
4091-914	41,80	gelb	914 mm x 45,7 m	1
4091-1220	55,80	gelb	1.220 mm x 45,7 m	1
4092-1220	55,80	rot	1.220 mm x 45,7 m	1
4095-1220	55,80	blau	1.220 mm x 45,7 m	1
4097-914	41,80	grün	914 mm x 45,7 m	1

Diamond Grade DG³ (RA3) - Serie 4080



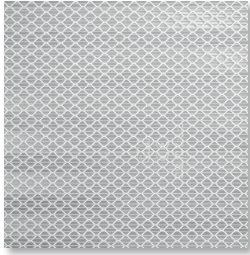
Ausführung

Fluoreszierende Farben bieten eine erhöhte Tagsichtbarkeit zur Kenntlichmachung von problematischen Verkehrssituationen. Empfohlen bei hoher Umfeldleuchtdichte, hoher Geschwindigkeit und/oder hoher Winkeligkeit.
Funktionsgarantie: 12 Jahre

ART.-NR.	M ² / ROLLE	FARBE	ABMESSUNGEN	VPE
4083-914	41,80	fluoreszierend gelb/grün	914 mm x 45,7 m	1
4083-1220	55,80	fluoreszierend gelb/grün	1.220 mm x 45,7 m	1
4084-914	41,80	fluoreszierend orange	914 mm x 45,7 m	1
4081-914	41,80	fluoreszierend gelb	914 mm x 45,7 m	1
4081-1220	55,80	fluoreszierend gelb	1.220 mm x 45,7 m	1

Retroreflektierende Folien

High Intensity Prismatic (RA2) - Serie 3930



Ausführung

Für alle RVS-Güteverkehrszeichen für den fließenden Verkehr auf Haupt- und Nebenstraßen gemäß ÖNORM V 2050.

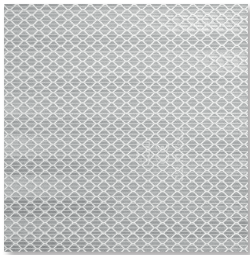
Bedruckbar mit den Farben der Serie 880I & 880N

Funktionsgarantie: 10 Jahre

ART.-NR.	M ² / ROLLE	FARBE	ABMESSUNGEN	VPE
3930	41,80	weiss	914 mm x 45,7 m	1
3930	46,40	weiss	1016 mm x 45,7 m	1
3930	55,80	weiss	1.220 mm x 45,7 m	1
3931	41,80	gelb	914 mm x 45,7 m	1
3931	55,80	gelb	1.220 mm x 45,7 m	1
3932	55,80	rot	1.220 mm x 45,7 m	1
3935	55,80	blau	1.220 mm x 45,7 m	1
3937	55,80	grün	1.220 mm x 45,7 m	1

High Intensity Flexible Prismatic (RA2) - Serie 3310M

Baustelle für Kunststoffoberflächen



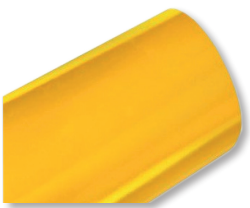
Ausführung

Für Baustellenleiteinrichtungen aus Kunststoff, z.B. Leitbaken oder Leitkegel.

Bedruckbar mit den Farben der Serie 990.

ART.-NR.	M ² / ROLLE	FARBE	ABMESSUNGEN	VPE
3310M	55,80	weiss	1.220 mm x 45,7 m	1

Advanced Engineer Grade (RA1) - Typ 1



Ausführung

Für alle Verkehrszeichen auf wenig frequentierten Straßen.

Bedruckbar mit den Farben der Serie 880 für Siebruck und 8800 für Digitaldruck.

Funktionsgarantie: 7 Jahre

*nur im nicht geregelten Bereich (Baustelle, etc.) einsetzbar

ART.-NR.	M ² / ROLLE	FARBE	ABMESSUNGEN	VPE
7610	55,80	weiss	1.220 mm x 45,7 m	1
3290	55,80	weiss	1.220 mm x 45,7 m	1
3271	41,80	gelb	914 mm x 45,7 m	1
3272	41,80	rot	914 mm x 45,7 m	1
3277	55,80	grün	1.220 mm x 45,7 m	1
3279	41,80	braun	914 mm x 45,7 m	1

Retroreflektierende Folien

