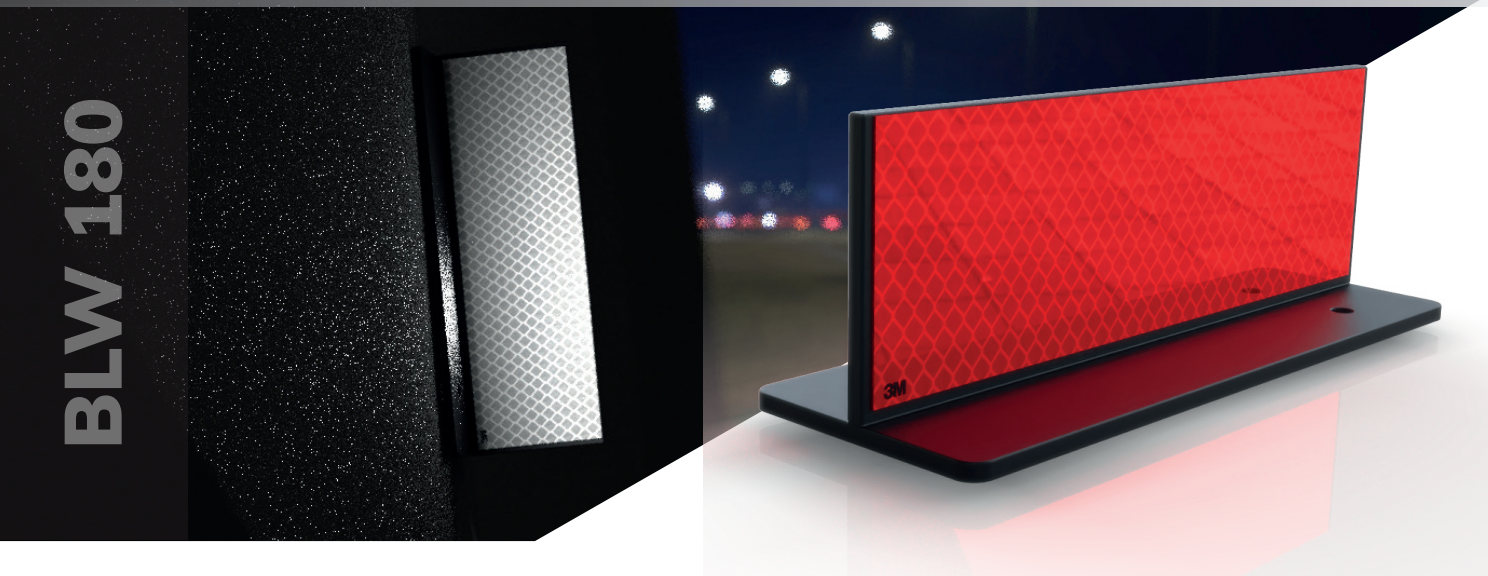
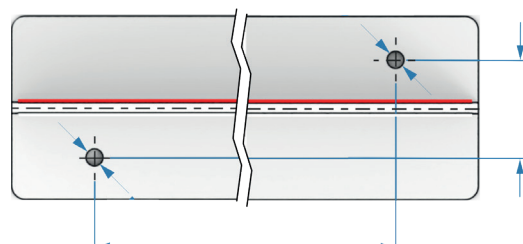
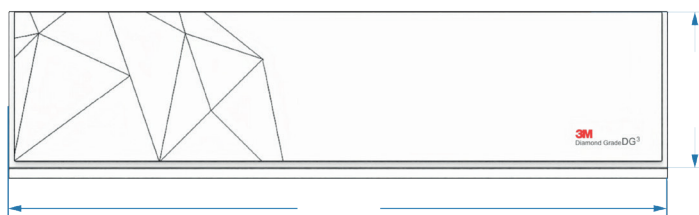


BLW 180

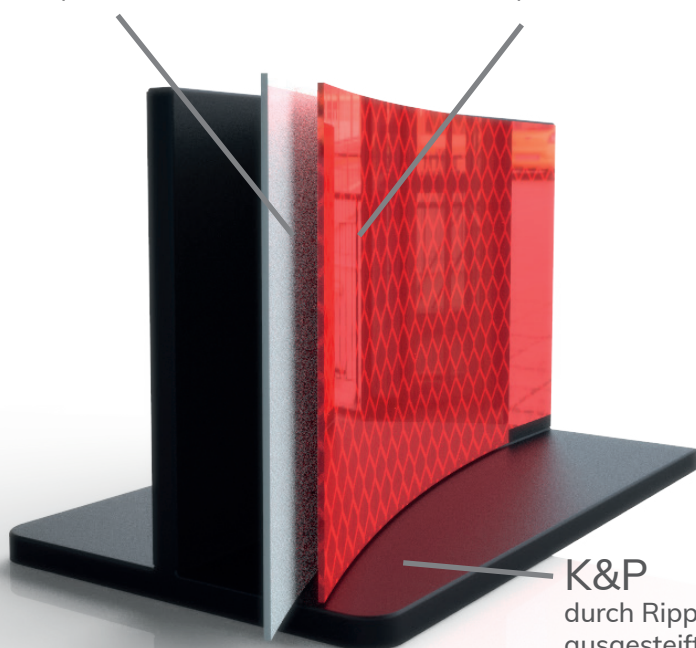


Betonleitwand- reflektor <b>BLW 180</b>	Körper				Reflektor - Outsert*	
	Abmessungen (mm)				Material: Polycarbonat Neigungswinkel: 0° Montage (Empf.): M8 x 60	3M™ Diamond Grade™ Leistungsklasse: RA3 C Reflexionsfläche: 96,3 cm²
	l1=180	f1=195	d1/ d2=6	t1/ h1=65		
f2=35						
Artikel Nr.	V003 R/W BLW 180		beideseitig reflektierend		rot/weiß	
	V006 G/G BLW 180		beideseitig reflektierend		gelb /gelb	



3M™ DG<sup>3</sup> Hochleistungs-  
Klebe-/Schutzschicht

Diamond Grade™  
Reflex-/Deckschicht



K&P  
durch Rippen  
ausgestiftes  
Trägerprofil

- Hochreflektierende, mikroprismatische Folie der Leistungsklasse RA3 C
  - Geeignet für alle Verkehrssituationen - insbesondere an Gefahrenstellen sowie bei hoher Verkehrsdichte
  - Geeignet für alle Aufstellorte - insbesondere im hell erleuchteten und normalen Umfeld innerorts, außerorts und auf Autobahnen
  - Geeignet für alle Entfernungen - insbesondere für große Distanzen
  - Optimal für alle Verkehrsteilnehmer einschließlich benachteiligter Verkehrsteilnehmer mit erhöhter Sitzposition (LKW, SUV) und ältere Menschen mit mehr Lichtbedarf
- Besonderheit:**
- 3M™ Diamond Grade™ Reflexfolie vereint hohe Rückstrahlwerte für Dunkelheit (RA3 C) und sorgt durch die fluoreszierenden Eigenschaften für eine erhöhte Tagessichtbarkeit
  - Hohe Wirtschaftlichkeit dank hochwertiger, langlebiger Qualität